



Installation : détecteur de fumée Série Ei105



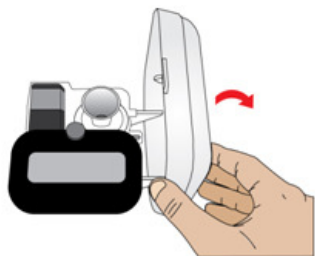
Votre détecteur de fumée est livré avec une pile Alcaline, des vis et des chevilles pour une installation facile.

Le manuel d'utilisation donne les détails tels que la bonne position du détecteur dans l'habitation.

La recommandation minimale est au moins un détecteur de fumée à moins de 3 mètres des chambres, et un par étage.

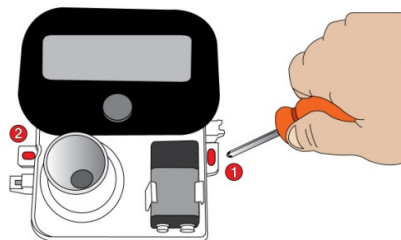
Le détecteur de fumée doit être placé dans les zones de circulation et les pièces principales. Il doit être distant de la cuisine et de la salle de bain ; les vapeurs pouvant engendrer des alertes intempestives

1



Retirez complètement le couvercle du détecteur, en le dépliant.

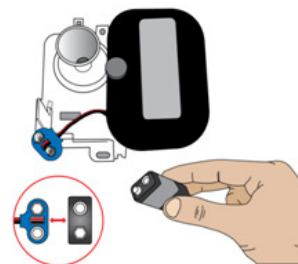
2



Le détecteur doit être fixé au centre de la pièce, éloigné d'au moins à 50 cm des murs (zone d'air stagnante) et des appliques lumineuses (qui peuvent faire obstacle à la fumée).

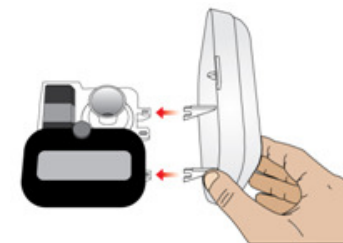
Fixez le détecteur avec les vis fournies

3

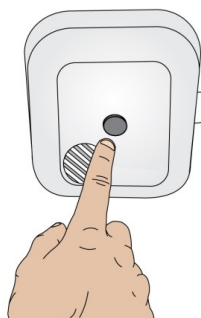


Connectez la pile. Un bip retentit lorsque la pile est correctement connectée.

4



Rabattez la languette rouge, puis encliquez la pile dans son logement. Remplacez le couvercle sur le détecteur



Testez votre alarme en pressant le bouton Test pour vérifier que le détecteur fonctionne correctement.

Il est recommandé de Test le détecteur une fois par semaine.

Remplacez la pile Alcaline chaque année ou lorsque le détecteur émet un bip toutes les minutes sans que la voyant Rouge clignote.